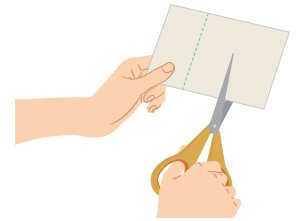


# 「ドレニゾン<sup>®</sup>テープ」の 貼り方・はがし方

「ドレニゾン<sup>®</sup>テープ」は  
患部の大きさに合わせて、切り取って使う「貼り薬」です。

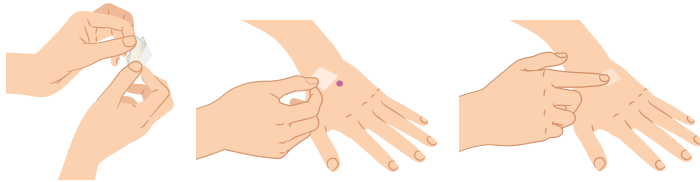
## 貼り方

- 貼る前に手をしっかり洗ってください。
- 患部を洗って、清潔なタオルなどで拭き、よく乾燥させてください  
(水かぬるま湯で、必要に応じて刺激性の少ない石けんなどを用いて洗ってください)。
- テープ剤をアルミ袋から取り出し、台紙のまま患部の大きさに合わせて切り取り、その角を丸く切りそろえます(角を丸く切ることではがれにくくなります)。
- 先に台紙を剥がしてしまうと切りづらくなったり、患部にきれいに貼りにくくなるので、台紙は患部に貼る直前まで剥がさないようにします。

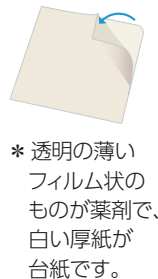


### ▶ 貼るところが小さい場合(小さく切った後)の貼り方

- テープ剤の縁(ふち)をつまんで台紙からはがして患部に貼りつけてください。



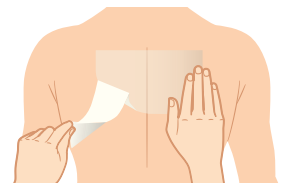
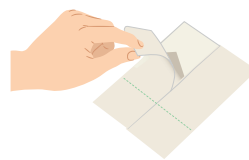
- 指先などはがれやすい患部へ貼る場合は、他のテープなどで固定してください。
- あらかじめ小さく切って保管すると、縁が乾いてテープ剤が台紙からはがしにくくなりますので、使用する直前に切ってください。
- 切り取った残りのテープ剤は、アルミ袋に入れて、開封部を折りたたんで保管してください。



\* 透明の薄いフィルム状のものが薬剤で、白い厚紙が台紙です。

### ▶ 貼るところが大きい場合の貼り方

- 図のように台紙の中心の切れ目より片方だけをはがし、もう一方の台紙を徐々にはがして貼りつけていくとうまく貼ることができます。

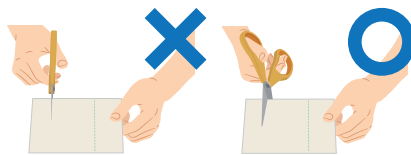


- 貼りつけ終わったら、皮膚によく密着するように上から押さえてください。特にテープの縁はよく押さえてください。



### ▶ 台紙からはがしにくいときは?

- 切るときにハサミを垂直ではなく、斜めに傾けて切ってください。テープと台紙の間に段差ができて、はがしやすくなります。

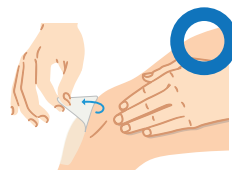


- 小さく切ったテープをつまみ、机などの清潔な平面に立てるようにしながら擦りつけると、フィルムをはがしやすくなります。



## はがし方

- テープ剤をはがすときは、「優しく、ゆっくり」が基本です。透明の薄い粘着テープの縁をめくって、反対方向に皮膚に沿って平行に、優しく、ゆっくりはがしてください。



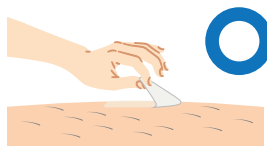
皮膚に沿ってはがす



垂直方向にはがさない

- はがしにくいときは、むりにはがそうとせず、水やぬるま湯で湿らせてはがしてください。

- 体毛がある部位の場合は、体毛の流れの方向に沿って、ゆっくりとはがしてください。



体毛の流れに沿ってはがす

- 高齢の方は、皮膚が薄いので、皮膚が持ち上がらないように手で押さえながら、ゆっくりとはがしてください。

